

# Asso.It Incontro di mercato

---



Gruppo Monitor  
Analisi 2005

# Monitor

## Totale pezzi 2003 ÷ 2005

---

	2003	2004	2005
CRT	690.742	587.564	255.739
LCD	906.594	1.266.582	1.853.208
TOTALE	1.597.336	1.854.146	2.108.947

# CRT + LCD

## Totale pezzi 2005 vs 2004

---

	2004	2005	Delta
<b>Totale pezzi</b>	<b>1.854.146</b>	<b>2.108.947</b>	<b>+13,7 %</b>

# CRT – Trend 2005 vs 2004

unità x size

Dimensione	2004	2005	Delta	Share 2004	Share 2005
15"	21.359	7.882	-63,1%	3,6%	3,1%
17"	513.320	225.394	-56,1%	87,4%	88,1%
19"	44.758	17.204	-61,6%	7,6%	6,7%
20"/21"	4.691	2.294	-51,1%	0,8%	0,9%
>21"	3.436	2.965	-13,7%	0,6%	1,2%
<b>Totale pezzi</b>	<b>587.564</b>	<b>255.739</b>	<b>-56,5%</b>		

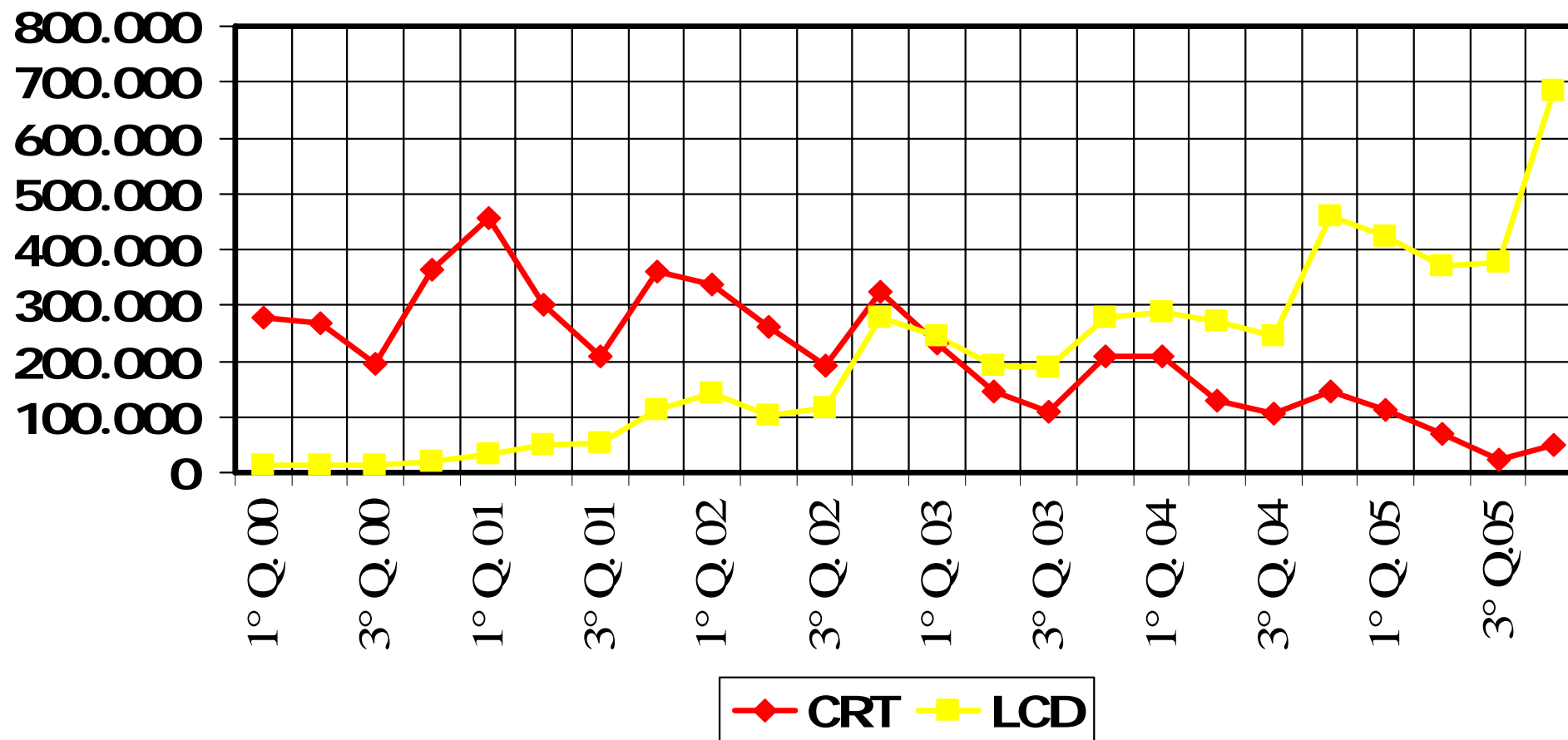
# LCD – Trend 2005 vs 2004

unità x size

Dimensione	2004	2005	Delta	Share 2004	Share 2005
<=15"	303.200	150.989	-50,2%	23,9%	8,1%
17"	853.071	1.331.642	56,1%	67,4%	71,9%
18"	2.866	2.866	-100,0%	0,2%	0,2 %
19"	100.867	348.284	245,3%	8,0%	18,8%
20"	2.224	12.046	441,6%	0,2%	0,7%
>20"	4.354	10.247	135,3%	0,3%	0,6%
<b>Totale pezzi</b>	<b>1.266.582</b>	<b>1.853.208</b>	<b>46,3%</b>		

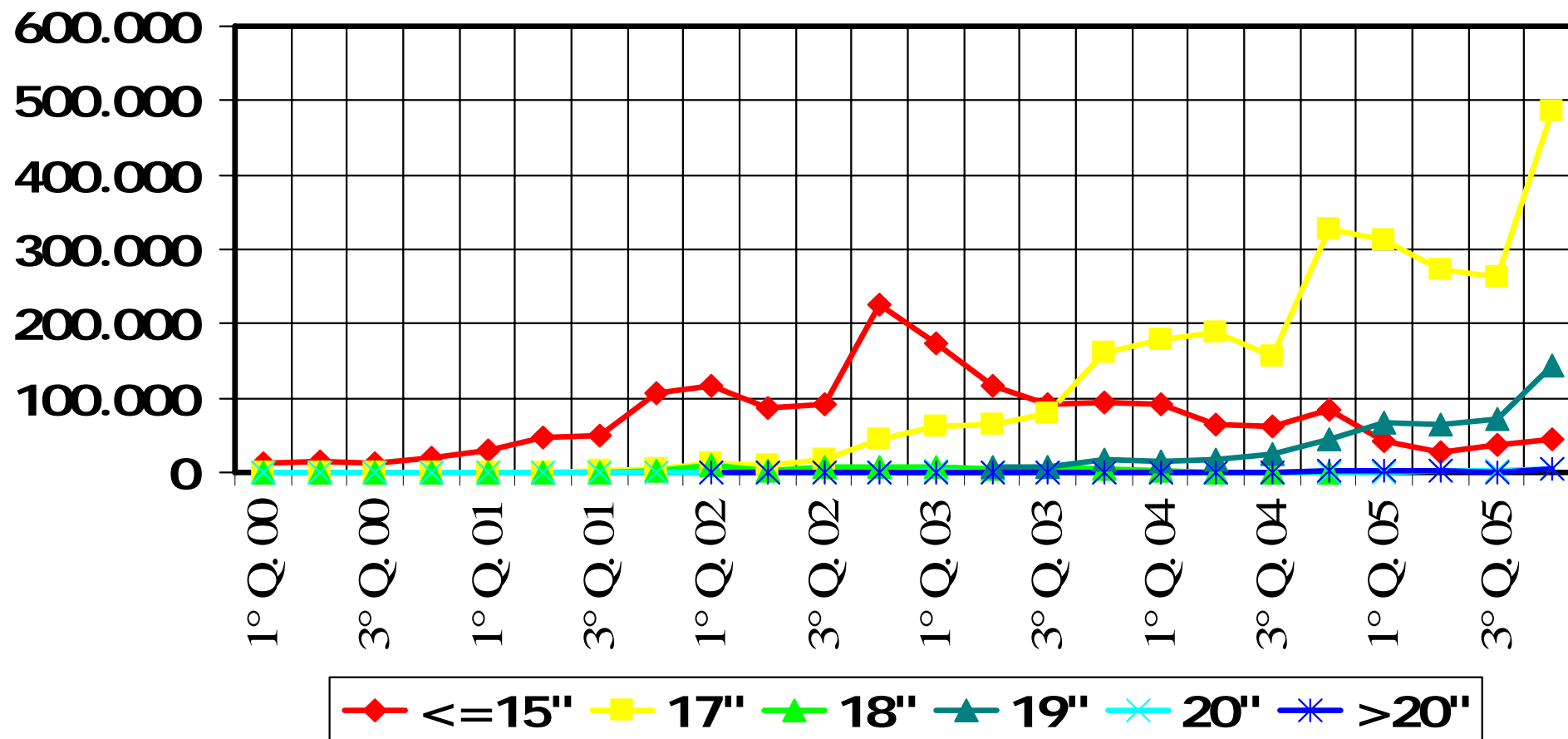
# Monitor – Trend Venduto

1° qtr 2000 ÷ 3° qtr 2005 (in quantità)



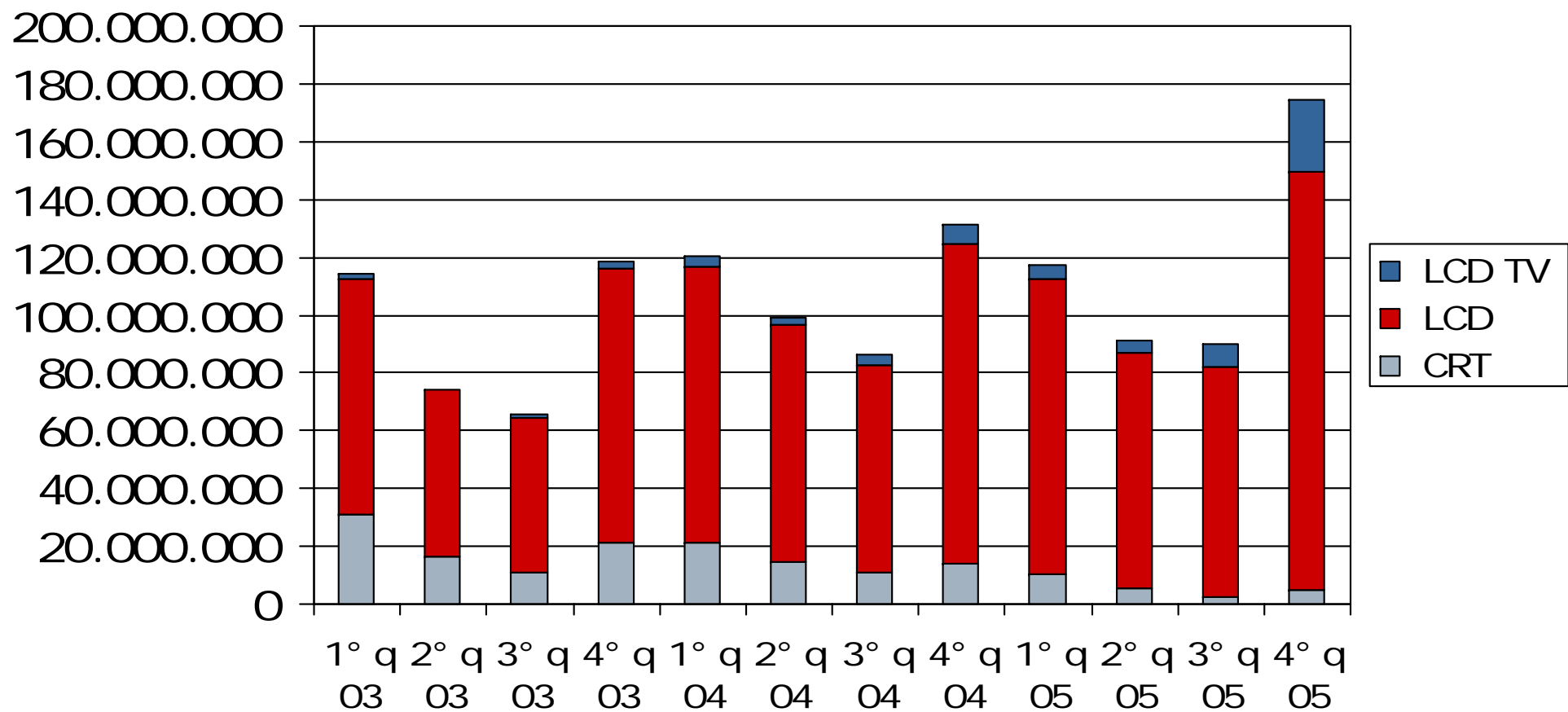
# LCD – Trend Venduto

1° qtr 2000 ÷ 4° qtr 2005 (in quantità)



# Monitor

## Valore 2003 ÷ 2005 (pezzi x ASP)



Valori in euro